

## BAB 72, Hof – Leipzig, Fahrbahnerneuerung AS Plauen-Süd – AS Treuen

### Auftraggeber

Landesamt für Straßenbau und  
Verkehr, Zentrale

Stauffenbergallee 24

01099 Dresden

Herr Weber, Tel. 0351 / 8139-2226



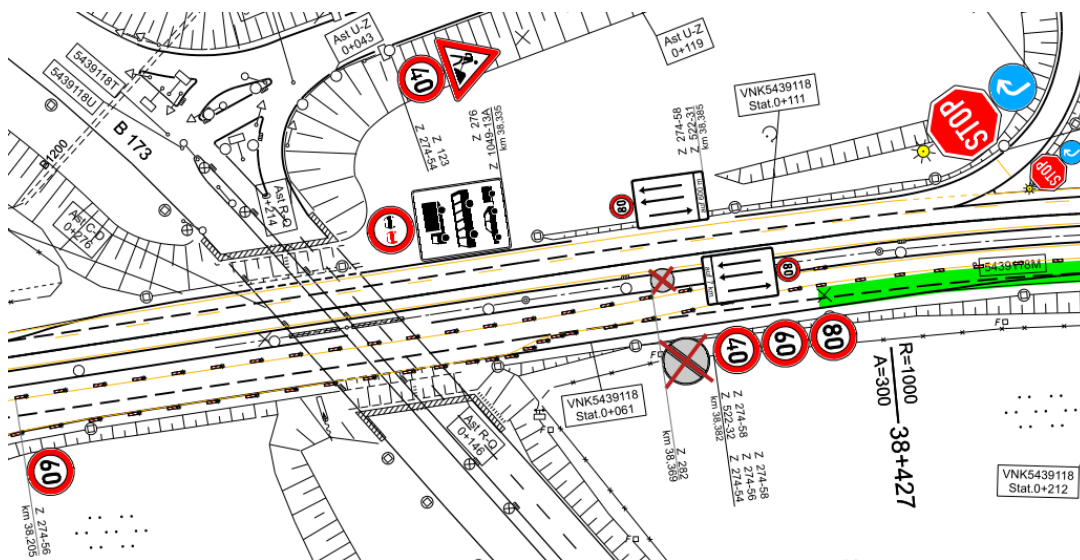
### Projektdaten

Zeitraum 2016 bis 2017

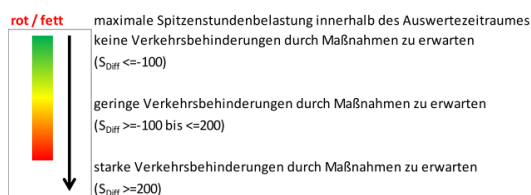
In Vorbereitung zur Fahrbahnerneuerung auf diesem BAB-Abschnitt war das Beschilderungskonzept für die drei Bauphasen zu entwickeln.

In den Bauphasen 1 und 2 war die Verkehrsführung als 3s+1 vorgesehen, in Bauphase 3 eine kurzzeitige Vollsperrung der AS Plauen-Ost in Richtung Leipzig.

Weiterhin erfolgten detaillierte Datenanalysen aus Werten der Dauerzählstelle für diesen Abschnitt, um typische Verkehrstage mit hohem Verkehrsaufkommen zu ermitteln. Somit konnten die Erhaltungsmaßnahmen so geplant werden, dass eine Minimierung der Staugefahr während des Baus erreicht wurde.



### Ausschnitt Beschilderungskonzept in Höhe der AS Plauen-Ost.



### Auswertung der Zähldaten

54394114 Gospersgrün					Fahrtrichtung Hof					Fahrtrichtung Leipzig				
KW	Datum	WT	Kfz	SV	SV%	q <sub>PE</sub>	S <sub>Diff</sub>	Kfz	SV	SV%	q <sub>PE</sub>	S <sub>Diff</sub>		
29	18.07.2016	Mo	2330	410	17,6%	2945	-168	1590	220	13,8%	1920	-635		
29	19.07.2016	Di	1670	380	22,8%	2240	-520	1660	300	18,1%	2110	-540		
29	20.07.2016	Mi	1570	420	26,8%	2200	-540	1790	290	16,2%	2225	-483		
29	21.07.2016	Do	1530	270	17,6%	1935	-673	2500	370	14,8%	3055	-68		
29	22.07.2016	Fr	1710	230	13,5%	2055	-613	2710	360	13,3%	3250	30		
29	23.07.2016	Sa	1860	50	2,7%	1935	-673	1830	70	3,8%	1935	-628		
29	24.07.2016	So	2210	40	1,8%	2270	-505	1940	40	2,1%	2000	-595		
30	25.07.2016	Mo	2280	420	18,4%	2910	-185	1600	210	13,1%	1915	-638		
30	26.07.2016	Di	1580	380	24,1%	2150	-565	1670	250	15,0%	2045	-573		
30	27.07.2016	Mi	1520	330	21,7%	2015	-633	1920	300	15,6%	2370	-410		
30	28.07.2016	Do	1710	290	17,0%	2145	-568	2400	360	15,0%	2940	-125		
30	29.07.2016	Fr	1750	170	9,7%	2005	-638	<b>3040</b>	<b>360</b>	<b>11,8%</b>	<b>3580</b>	<b>195</b>		
30	30.07.2016	Sa	1800	40	2,2%	1860	-710	2130	60	2,8%	2220	-485		
30	31.07.2016	So	2300	30	1,3%	2345	-468	2400	40	1,7%	2460	-365		